

# Déterminer la valeur écologique de votre verger

L'appréciation de la valeur écologique d'un verger haute tige est utile pour connaître les éventuelles « lacunes » du verger et ainsi trouver des moyens de les combler. L'évaluation se réalise d'une part à l'aide d'un travail d'observation annuel et d'autre part, d'un suivi sur plusieurs années afin de connaître l'évolution de la qualité écologique. Il est donc nécessaire de définir des critères qui englobent les éléments importants appartenant au verger. .

## Mode d'emploi

Il s'agit de répondre au questionnaire et de faire le total des points obtenus. Cette somme correspond à l'appréciation écologique du verger. Quelques propositions d'amélioration complètent cette fiche.

### a) La situation et la pérennité du verger :

► Quelle est la quantité d'arbres fruitiers présents dans un rayon de 100 mètres autour de votre verger ?

- de 0 à 10 = 0 pt
- de 11 à 50 = 3 pts
- plus de 51 = 5 pts

► Le verger est-il à moins de 50m d'un pâturage extensif, d'une prairie extensive ou d'une jachère florale ?

- oui = 5pts
- non = 0 pt



Jachère florale

► Le verger est-il à moins de 50m d'une lisière étagée (lisière progressive entre la forêt et le milieu ouvert), d'une haie ou d'un bosquet ?

- oui = 5pts
- non = 0 pt

► Quelle est l'exposition de votre verger ?

- plutôt Sud = 5 pts
- plutôt Nord = 0 pt

► Quelle est la proportion de jeunes arbres de moins de 10 ans ?

- de 0-5% = 0 pt
- de 6-15% = 3 pts
- de 16-30% = 5 pts

### b) La structure et la biodiversité du verger :

► Combien d'arbres y a-t-il dans votre verger ?

- De 5 à 30 = 0 pt
- de 31 à 70 = 3 pts
- plus de 70 = 5 pts

► Combien d'arbres de plus de 60 ans compte votre verger ?

- Aucun = 0 pt
- de 1 à 4 = 3 pts
- de 5 à 20 = 5 pts
- plus de 20 = 10 pts

► Combien d'espèces fruitières (pommier, poirier, cerisier, prunier...) compte votre verger ?

- De 1-2 = 0 pt
- de 3-5 = 3 pts
- plus de 5 = 5 pts

► Combien de variétés de fruits compte votre verger ?

- Moins de 10 = 0 pt
- 10 à 20 = 3 pts
- plus de 20 = 5pts

► Quelle est la répartition des arbres dans votre verger ?

- pas d'espaces libres entre les arbres et distribution homogène = 0 pt
- espaces libres entre les arbres et répartition homogène ou hétérogène = 3 pts

► Quelle est la proportion d'arbres qui montre du bois sec (diamètre au moins équivalent à la grosseur du bras) ?

- Aucun = 0 pt
- moins de 1/4 = 2 pts
- au moins 1/4 = 5 pts

► Quels types de cavités observez-vous dans votre verger ? (plusieurs réponses possibles)

- arbres creux = 10 pts
- grandes cavités = 5 pts
- petites cavités ou perforations = 3 pts
- aucunes = 0 pt

► Quelle est la proportion d'arbres présentant des cavités d'un diamètre supérieur à 2 centimètres ?

- Aucun arbre = 0 pt
- moins de 1/4 = 3 pts
- au moins 1/4 = 5 pts

► Quels types de petites structures observez-vous dans la sous-strate de votre verger parmi les 5 types suivants :

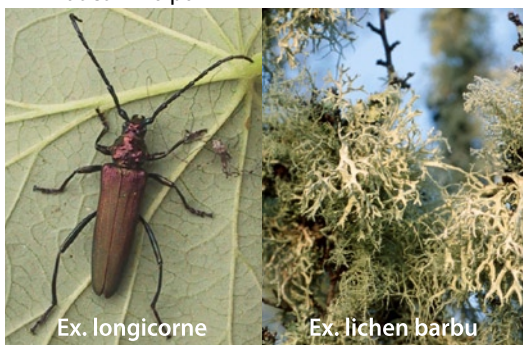
- buissons et/ou bosquets
- jardin potager et/ou petits fruits,
- chemin non revêtu,
- tas de pierres et/ou mur de pierres sèches,
- poteaux en bois et/ou tas de bois et de branches ?

- Aucun = 0 pt
- 1 à 2 = 3 pts
- plus de 2 = 5 pts

► Quelles formes de lichens sont présentes sur vos arbres ? (plusieurs réponses possibles)

- lichen en croûte = 3 pts
- lichen foliacé = 3 pts
- lichen buissonnant = 5 pts
- lichen barbu = 5 pts

- ▶ Les lichens apparaissent-ils également sur les petites branches ?
  - oui = 3 pts  non = 0 pt
- ▶ Y a-t-il des champignons sur les arbres ?
  - oui = 3 pts  non = 0 pt
- ▶ Y a-t-il de la mousse sur les arbres ?
  - pas de mousse et/ou seulement sur le tronc = 0 pt
  - sur le tronc et les charpentières = 3 pts
- ▶ Parmi les types de végétation suivants : lierre et/ou clématite, buisson croissant à la base de l'arbre, combien en observez-vous dans votre verger ?
  - Aucun = 0 pt
  - 1 = 3 pts
  - plus de 1 = 5 pts
- ▶ Parmi ces types d'animaux, lesquels observez-vous dans les arbres de votre verger ? (plusieurs réponses possibles)
  - chauves-souris et/ou loirs = 5 pts ;
  - opilions et/ou toiles d'araignée en forme de tube = 1 pt
  - pic vert = 5 pts
  - mésanges et/ou bourdons = 3 pts
  - aucun = 0 pt



- ▶ Quelle est la couleur dominante de la floraison de la sous strate (prairie ou pâture) ?
  - Blanc et jaune = 0 pt
  - jaune et rose = 3 pts
  - bleu foncé et violet = 5 pts
- ▶ Quelle est la densité de la végétation ?
  - dominance d'une ou deux espèces = 0 pt
  - aucune espèce n'est dominante = 3 pts
- ▶ Quel est le type d'entretien de la sous strate ?
  - fauche d'un seul tenant = 0 pt
  - fauche alternée par portion de terrain = 3 pts
- ▶ Parmi ces types d'animaux, lesquels observez-vous dans la sous- strate de votre verger ? (plusieurs réponses possibles)
  - hannetons / colonies de fourmis = 3 pts
  - crachat de coucou / grosses sauterelles de plus de 2 centimètres = 3 pts
  - vers luisants / azurés = 5 pts
  - longicornes = 5 pts
  - aucun = 0 pt

## Résultats

- ▶ **Vous avez obtenu de 0 à 70 pts : faible valeur écologique**  
 Votre verger est de faible valeur écologique, ce qui ne veut

pas dire qu'il est peu productif. Améliorer la richesse biologique de votre verger permet d'obtenir un meilleur équilibre des espèces présentes, de conserver un ratio parasites/auxiliaires qui limite les pics d'attaque et ainsi les traitements phytosanitaires. C'est aussi faire preuve de respect pour la nature, de respect pour la vie même si certaines espèces sont friandes, tout comme nous, de fruits !

- ▶ **Vous avez obtenu de 71 à 120 pts : valeur écologique moyenne**

Vous êtes sur la bonne voie, vous avez la chance d'observer de nombreuses espèces. Avec quelques nichoirs ou un tas de branches abandonnées, un roncier conservé, ou d'autres aménagements, vous serez bientôt un esthète de la nature et de l'environnement, un gestionnaire écologique de votre verger.

- ▶ **Vous avez obtenu de 121 à 155 pts : bonne valeur écologique**

Bravo, vous êtes un proche de la nature, vous pouvez rester contemplatif et admiratif du travail effectué par un syrphé, du chant du rouge-queue à front blanc ou d'un merle en train de se sustenter d'une belle pomme juteuse.

## Quelques idées d'aménagement dans votre verger

Accueillir un maximum de biodiversité, c'est offrir la plus grande variété d'habitats possibles pour satisfaire aux exigences du plus grand nombre d'espèces.

La notion de verger ou de terrain « propre », rasé régulièrement de près n'est donc pas la plus propice à la biodiversité. Préférez l'aménagement d'une mosaïque d'habitats, par exemples :

- ▶ Mettre en place un maximum de petites structures aux alentours du verger : haies, tas de bois et de pierres, jachères florales...
- ▶ Favoriser un entretien extensif pour les prairies déjà existantes.
- ▶ Poser des nichoirs à oiseaux et à abeilles sauvages.
- ▶ Replanter des arbres et veiller à leur entretien (protéger des rongeurs et éviter la pâture les premières années).
- ▶ Favoriser la diversité des variétés lors de la plantation.
- ▶ Favoriser, à proximité des vergers, la présence d'autres milieux sans fumure ni traitement.



Exemple de nichoir ou de gîte à insecte